



LambertsGlas®

**IT'S
COLOURED
LIGHT**

it's pure emotion.



Glashütte
Lamberts



LAMBERTS
starts here...

” Mit farbigem Glas zu arbeiten, ist,
wie mit der Sonne selbst zu malen.

Johan Thorn Prikker, niederländischer Künstler

“

Handwerk



Wir stellen unsere Tafelgläser als einzige Manufaktur in Deutschland noch auf traditionelle Weise her. Als weltweit einzige Glashütte fertigen wir diese Glasscheiben in über 5.000 verschiedenen Farben und Strukturen. Mit rund 70 Mitarbeitern produzieren wir in unserer historischen Ofenhalle – selbst ein beeindruckendes Industriedenkmal – die Gläser aufwendig von Hand.

DIE GLASMANUFAKTUR: IN UNSEREM HERZ DIE TRADITION

Mundgeblasenes und handgefertigtes Flachglas veredelt das Licht in unzähligen Gebäuden dieser Welt. Führende Architekten und Künstler vertrauen auf die brillante Wirkung unserer Gläser.

Der Aufwand lohnt sich, denn auf diese Weise entsteht einzigartiges Glas: Kleine Lufteinschlüsse und eine unregelmäßige Oberfläche bilden dabei die ideale Grundlage für Denkmalschutz und Glaskunst. Dabei sind wir nicht nur der Tradition verpflichtet, sondern vor allem auch der Nachhaltigkeit: Unter anderem beziehen wir Materialien regional und investieren stetig in die Verbesserung unserer Prozesse sowie der technischen Ausstattung.



Blick in unsere 1906 erbaute historische Ofenhalle.



MANUFAKTUR UND MODERNE

pure handcraft



Quarzsand, Soda und Kalk werden zum Grundgemenge zusammengemischt. Das Verhältnis der drei Komponenten ist je nach Glasart unterschiedlich. Der gewünschten Farbe entsprechend werden nun die verschiedenen Färbemittel untergemengt.



Dieses Gemenge wird in die Öfen eingelegt und bei 1450 Grad Celsius 14 Stunden geschmolzen und für die wichtigste Bearbeitungsstufe, das Glasblasen, vorbereitet. Der sogenannte Anfänger bringt durch Drehen der Glasmacherpfeife im Ofen das flüssige Glas an die Pfeife.

DIE KUNST GLAS ZU MACHEN SPANNEND BIS ZUM SCHLUSS

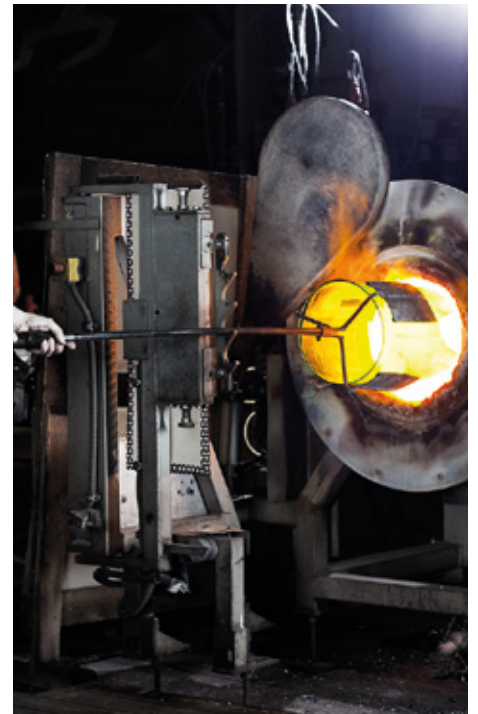
Mundgeblasenes Flachglas hat ein ganz besonderes Flair, eine ihm ureigene Brillanz und Körperhaftigkeit, eine spezielle Struktur und Transparenz, ein Leuchten der Farben, kurzum eine eigene Individualität. Es kann nur mit der traditionellen Methode des Glasmachens im Zylinderverfahren hergestellt werden. Wir halten an dieser gewachsenen, bewährten Tradition fest. Manches ist einfach so gut, dass eine Veränderung ihm die Seele nähme.



In verschiedenen Holzmodellen gibt der Anfänger dem Glasposten durch Drehen und gleichzeitiges Blasen die richtige Form.



Der Glasmachermeister bläst die Kugel bis zur endgültigen Form auf und gibt ihr die exakte Form und Struktur.



Der glühende Glasballon wird an beiden Enden geöffnet und geweitet. So entsteht ein Zylinder.



Nach dem Erkalten wird der Zylinder der Länge nach aufgeschnitten und in einer weiteren Bearbeitungsstufe wieder erhitzt und aufgeklappt, gestreckt. Mit einem speziellen Stück Holz wird die wellige Tafel glattgebügelt.



Das Glas ist bis dahin durch viele Hände gegangen. Jeder hat mit seinem Können ein Stück zum Gelingen beigetragen. Eine Kostbarkeit ist entstanden.



**ALLE
MÖGLICH-
KEITEN**
all you need...

Restaurierungsglas



Tischkatedralglas



Tellerscheiben



Mondscheiben



Klares Glas mit typischer LambertsGlas®-Struktur



Überfangglas schattiert

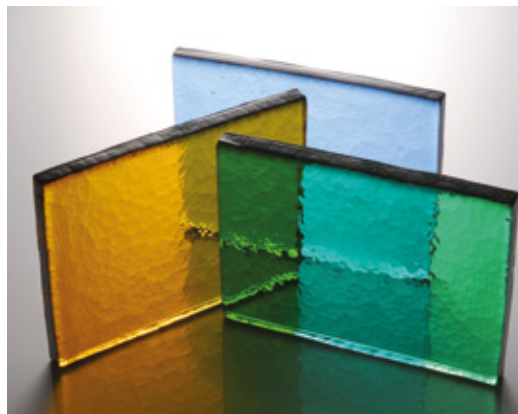
DIE VIelfALT – GRENZENLOSE FREIHEIT

LambertsGlas® steht für hohe Brillanz, ein besonderes Leuchten, eine dezente und doch einzigartige Struktur sowie eine hohe Qualität und Schneidfähigkeit. Wir führen ein umfangreiches Standardprogramm und produzieren über 5000 verschiedene Farben auf Kundenwunsch. Dabei stellen wir unter anderem folgende Glasarten her:

- Klares & durchgefärbtes Tafelglas (mundgeblasen)
- Überfang-Tafelglas (mundgeblasen)
- Spezialtafelglas für den Denkmalschutz (restauro®-Serie mundgeblasen)
- Funktionsgläser mit UV und IR-Schutz (mundgeblasen)
- Sondergläser (mundgeblasen): Tellerscheiben, Butzenscheiben, Mondglas
- Tischkathedralglas (handgegossen)
- Dallglas (handgegossen)



Butzenscheiben



Dallglas



Funktionsglas

EXKLUSIVITÄT FÜR BESONDERES

modern ideas



” Als Architekt denkt man manchmal, man kann alles selbst lösen – aber das war wirklich eine sehr gute Zusammenarbeit. Unsere Idee kam in sehr gute Hände und es wurde genauso, wie wir es wollten.

C.F. Møller Architekten

“

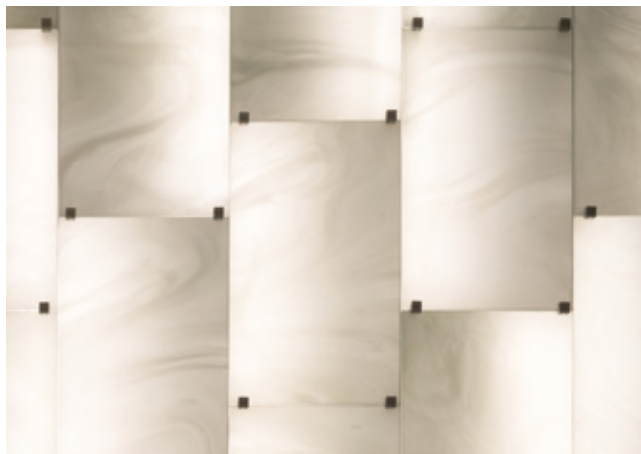


EXKLUSIVE GESTALTUNG MIT MUNDGEBLASENEM GLAS

Akademiska Hus hat für den Neubau eines Laborgebäudes des Karolinska Instituts die Anfertigung eines Sonderglases bei der Glashütte Lamberts beauftragt.

Für die „Glas-Licht-Wand“, die nicht nur architektonisch schön sein sollte, sondern auch funktional, wurde ein aufwendiger Doppelüberfang mit marmorierter Schattierung angefertigt.

Zur Fertigstellung der vier Fassaden wurden 1.914 Tafeln LambertsGlas® zu einem Verbundglas im Format von jeweils 550 x 885 mm verarbeitet und mittels einer ausgeklügelten Montage- und Lichtkonstruktion montiert.



Bauherr: Akademiska Hus, Stockholm (SWE)

Architekt: C. F. Möller Architekten, Stockholm (SWE)
www.cfmoller.com

Preis: u.a. Gewinner des Årets Bygge 2019, einer jährlichen Auszeichnung für das beste schwedische öffentliche Gebäude.
Mipim Awards 2020
Kategorie: Best Healthcare Development

Standort: Solna, Stockholm (SWE)



Um das Treppenhaus passend zum Gesamterscheinungsbild des Gebäudes auszurichten, sollten die Wände mit beleuchteten Glas-Elementen versehen werden.

TRADITION BEWAHREN

timeless history



”

Die Kathedralen des Mittelalters schufen Lichtinnenräume, in denen sich die Seelen der Gläubigen den bildlichen Gehalten der bleiverglasten Fenster öffnen sollten.

Meine Absicht ist es, die Ikonographie in eine neue abstrakte Sprache zu übersetzen – die Sprache der Farben der Kathedrale soll dabei wieder aufgenommen werden und eine Symbiose zwischen alt und neu geschaffen werden. Hierin sehe ich auch das große Interesse in dem ständigen künstlerischen Dialog mit (dem) Rot, (dem) Gelb, (dem) Blau und (dem) Weiß.

Farbe stellt dabei die Qualität, das Gewicht und das Maß. Sie besitzt nicht nur einen Farbwert, sondern auch einen Helligkeitswert. Die Farben und die Tatsache durch Farben zu sehen, bilden bereits eine Sprache in sich.

Imi Knoebel

“

IMI KNOEBEL



SAKRALE GLASKUNST MEISTERHAFT GESTALTET

Mit einem Festakt wurden die drei Glasfenster des Düsseldorfer Künstlers Imi Knoebel in der Kathedrale im französischen Reims eingeweiht. Prominente Gäste waren der damalige Bundesaußenminister Frank-Walter Steinmeier und sein französischer Kollege Laurent Fabius. Die drei Knoebel-Fenster befinden sich in der Jeanne d'Arc-Kapelle der Kathedrale. Sie bestehen aus mundgeblasenem LambertsGlas® und zeigen in einer abstrakten Komposition 27 Farben zu immer neuen Formen zusammengesetzt.

Die einzelnen Scheiben wurden mit der Hand geschnitten, eingeschliffen und dann zum Gesamtkunstwerk zusammengesetzt. Knoebel hatte bereits 2011 auf Einladung der Regionaldirektion für kulturelle Angelegenheiten der Region Champagne-Ardenne sechs Fenster für den Chor der Kathedrale mit LambertsGlas® gestaltet. Sie sind zu beiden Seiten der Kirchenfenster von Marc Chagall zu sehen.

Mundgeblasenes Glas wurde und wird von den größten Meistern ihrer Zeit genutzt, um wundervolle Fenster künstlerisch zu gestalten. Künstler wie Marc Chagal, Gerhard Richter, Neo Rauch, Josef Albers, Hans-Georg von Stockhausen, Markus Lüpertz, Georg Meistermann, Ludwig Schaffrath, Johannes Schreier und Johannes Itten haben mit handgefertigtem Flachglas ihre Werke geschaffen.



Projekt: Kathedrale Notre-Dame
Ort: Reims/Frankreich
Material: mundgeblasenes LambertsGlas®

Entwurf: Imi Knoebel, Düsseldorf
Umfang: 6 Chorfenster, 128 Quadratmeter in Bleiverglasung
Fotos: Ansgar Wacker, Düsseldorf

ZEITLOSER DIALOG

real values

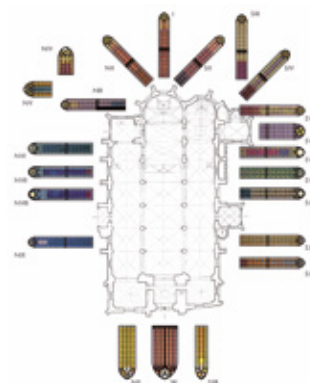


” *Wir sind analoge Wesen in einer sich digitalisierenden Welt und wir brauchen das Sinnliche, das Einmalige als komplementären Teil des Seins zum Haben. Auch dies nachhaltig zu vermitteln ist künstlerische Notwendigkeit. Farben, farbiges Licht in Glas können die Dinge der Welt ins sinnlich Schaubare eröffnen und die Frage nach dem Wert des Seins ins Unschaubare transzendieren.*

Karl-Martin Hartmann

“

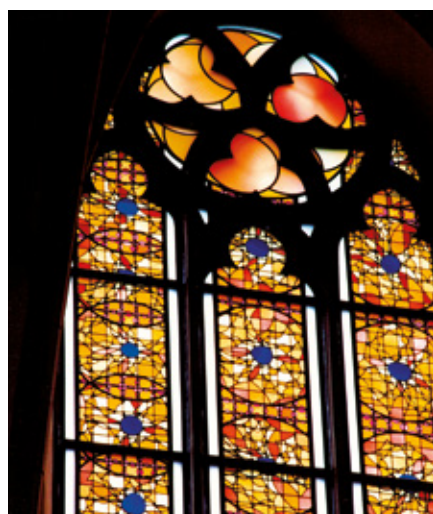
KARL-MARTIN HARTMANN



GLÄSERNE FARBIGKEIT - KUNST BIS ZUM HIMMEL

Klare Bilder, Darstellungen von Heiligen etwa, sucht man vergeblich, wenn man die großen Fenster der katholischen St. Nicolai-Kirche in Kalkar betrachtet. Nach über 22 Jahren kommt dieses Projekt einer Gesamtverglasung nun zu ihrem Abschluss. Der Wiesbadener Biologe und Künstler Karl-Martin Hartmann gestaltete die bis dahin schmucklos gehaltenen Kirchenfenster alle neu.

Als Motive verwendete er neben seinen eigenen künstlerischen Formen Bilder und grafische Darstellungen aus der Kernphysik und Astrophysik u. a. Feynmangrafen, Abbildungen von Drei-Jet-Ereignissen sowie Deep-Sky-Aufnahmen des Hubble-Teleskops. Zu der mittelalterlichen Ausstattung, unter anderem neun spätgotischen Altären, treten die neuen, aus unserer Zeit kommenden Fenster in einen von spürbarer Harmonie sich erweiternden Dialog. Die 22 großen Kirchenfenster verbinden die historische Darstellungsform und Verkündigungskommunikation mit den neuesten Erkenntnissen der Genese des Universums zu einer einmaligen Neuformulierung der Schöpfungsgeschichte.



Projekt: St. Nicolai Kirche
Künstler: Karl-Martin Hartmann
Ort: Kalkar, Deutschland
Umfang: 22 großbahnige Kirchenfenster

KUNST GESTALTEN

amazing ideas

” Ich arbeite mit Lamberts-Glas seit über vierzig Jahren und auf fünf Kontinenten. Lamberts produziert das schönste Glas der Welt, hat das vielfältigste Sortiment und das künstlerisch sympathischste für die Poesie dieses Mediums.

Brian Clarke

“

E.ON-Gebäude, Kassel



BRIAN CLARKE



Oldham – The Spindles

**BRIAN
CLARKE**

SENSATIONELLE SYMBIOSE VON KUNST UND ARCHITEKTUR

Brian Clarke wurde 1953 in Oldham, Lancashire, geboren und ist heute einer der berühmtesten Glasmaler der Welt.

Als lebenslanger Vertreter der Integration von Kunst und Architektur hat sich Clarks Engagement für die Gesamtkunst zu einer Renaissance-Auseinandersetzung mit verschiedenen Medien entwickelt.

Seine architektonischen Kooperationen in weltlichen und heiligen Räumen umfassen Arbeiten mit Zaha Hadid, Norman Foster, Arata Isozaki, Oscar Niemeyer, IM Pei, Future Systems und anderen führenden Persönlichkeiten der modernen und zeitgenössischen Architektur.

Er schuf Glasmalereien und Kunstinstallationen für Hunderte von Projekten weltweit.



Victoria Quarter, Leeds



alle Fotos: © VG Bild-Kunst, Bonn 2020

FARBE UND RAUM

colourful



” Kein anderes Flachglas vermag das einfallende Tageslicht auch nur annähernd so brillant strahlen zu lassen.

Romi Fischer

“

ROMI FISCHER

DEN SONNENAUFGANG NEU ERLEBEN

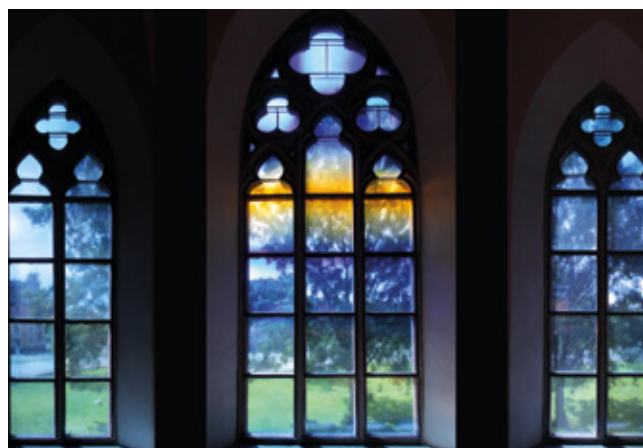
KIRCHE AUF DEM
DAMM, DUISBURG-
MEIDERICH

Das rot-blaue Fenster des Morgens im Osten, im Norden und Süden die blauen Fenster des hellen Tages und im Westen das tiefe Abendrot:

Die aus Zürich stammende Künstlerin Romi Fischer hat eine besondere Gabe, Räume verschiedenster Art so zu gestalten, dass Menschen dadurch berührt, fasziniert und inspiriert werden. Ein weltweit einmaliges Werk ist ihr bei der Gestaltung von 43 Kirchenfenstern in der Evangelischen Kirche in Duisburg-Meiderich gelungen. Die Fenster sind aus jeweils drei bis vier Schichten mundgeblasenem, farbigen LambertsGlas® gefertigt und sind nicht bemalt.



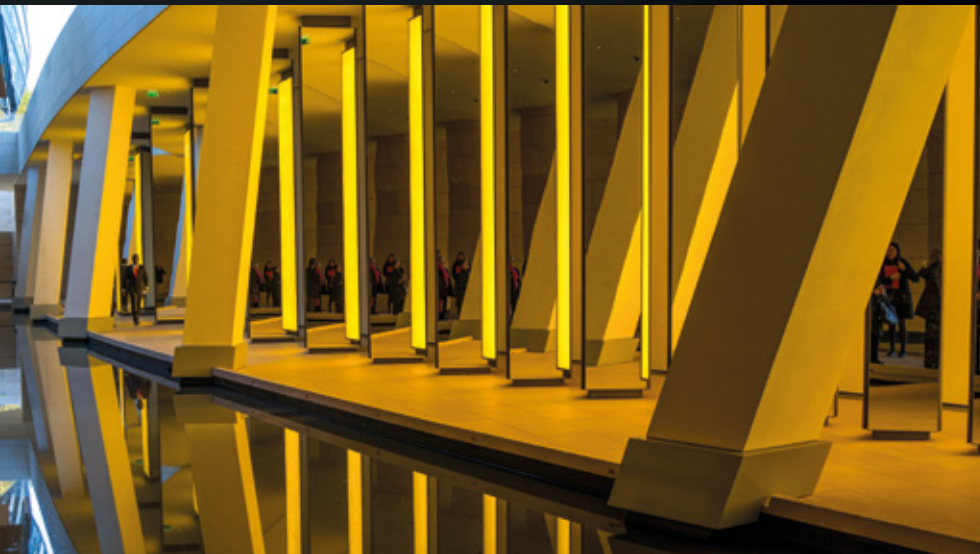
Projekt: Evangelische Kirche
Ort: Duisburg-Meiderich/Deutschland
Entwurf: Romi Fischer, Zürich
Umfang: 43 Kirchenfenster, 3 Rosetten
Fotos: Rolf Köppen, Duisburg,
Johannes Walsing, Düsseldorf



Das Fenster der Sonne am Mittag

GLAS GESTALTUNG

pure ideas



© Arcaid Images / Alamy Stock Foto

” Aus der Entfernung erscheinen die gelben Flächen zunächst als monochrome Farbe. Dann jedoch wird in der Struktur der zugeschnittenen Rautenformate deutlich, wie reichhaltig dieser Farbton in seiner Intensität und Helligkeit changiert und wechselt. Diese besondere Wirkung und Lebendigkeit wird so nur durch das mundgeblasene Glas aus der Hütte Lamberts in Waldsassen möglich.

Michael Heymann

“

OLAFUR ELIASSON

INSIDE THE HORIZON FARBE UND EMOTION

Olafur Eliassons „Inside the Horizon“, das speziell für die neue von Frank Gehry entworfene Fondation Louis Vuitton in Paris entwickelt wurde, fügt der Kolonnade gegenüber dem Museumsgebäude 43 dreieckige Säulen hinzu. Zwei Seiten jeder Säule sind mit Spiegeln verkleidet, während die dritte aus gelben Glasfliesen besteht und von innen beleuchtet wird.

Die Arbeit erstreckt sich über die gesamte Länge der Kolonnade und bietet ein lebendiges Spiel aus Licht, Schatten und Reflexionen sowie ständig wechselnde Perspektiven.



© Arcaid Images / Alamy Stock Foto

Projekt: „Inside the horizon“

Ort: Fondation Louis Vuitton, Paris

Künstler: Olafur Eliasson

Material: 43 Stelen aus Edelstahl, Aluminium, LED Lichtsystem, Spiegeln; auf eine der drei Flächenseiten wurde ein Sonderüberfang LambertsGlas® zitronengelb auf Varianten aus kohlegrübem Trägerglas angebracht; Rautenzuschnitte ohne Fuge mit SilGel® verklebt aus satiniertem VG

Objektgröße: 5,4 x 5,2 x 91 m

EMOTIONALE ARCHITEKTUR

pure Creativity



” Die Farbe in der Architektur ist
ein ebenso kräftiges Mittel wie der
Grundriss und der Schnitt. “

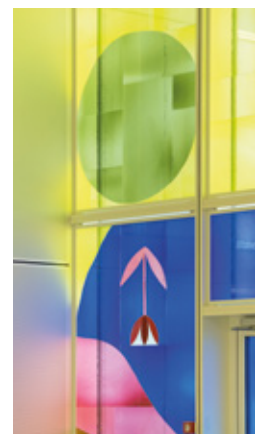
Le Corbusier, Architekt

ANGEWANDTE ARCHITEKTUR IM NEUEN LICHT

Tovborgs Werk ist eine Mischung aus Fantasie und Abstraktion, die sich mit der Psychologie traumhafter Zustände befasst, mit Volkstraditionen und westlicher Religion, die durch biomorphe Formen gezeigt werden. Die Installation am Kopenhagener Flughafen ist aus Buntglas gefertigt und auf modernste Art und Weise umgesetzt.

Diese aufwendig im Mundblasverfahren hergestellten Tafelgläser bzw. Farbgläser sind nicht nur einfach durchgefärbt, sie erhalten ihre Farbigkeit durch die Überfangtechnik. In ein oder mehreren Schichten wird das Farbglas auf ein klares oder durchgefärbtes Trägerglas aufgebracht.

Hierbei sind die Variationsmöglichkeiten nahezu unbegrenzt. So sind mehrfarbige Überfänge, gleichmäßige Verläufe und leichte Schattierungen ebenso möglich wie wolkige oder aufgerissene Gläser. Der Fantasie sind keine Grenzen gesetzt.



Projekt: Kopenhagen Airport

Ort: Kopenhagen

Material: Mundgeblasenes Überfangglas
auf Sicherheitsglas auflamiert

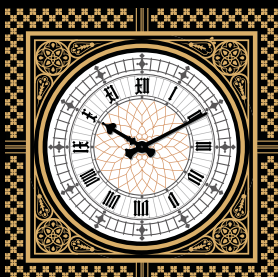
Künstler: Alexander Tovborg

Fotos: David Stjernholm



WAHRZEICHEN DIESER WELT

first class



„ Es erfüllt einen mit Stolz und großer Freude, unsere mundgeblasenen Glastafeln hier sehen zu dürfen!
Rainer Schmitt, Eigentümer der Glashütte Lamberts

„

JOHN REYNTIENS



MUNDGEBLASENES GLAS IM WANDEL DER ZEIT

Eines der bekanntesten Bauwerke dieser Erde ist sicherlich der Elizabeth Tower London. Der 1958 erbaute und 96 Meter hohe Uhrenturm ist Teil des Palace of Westminster. Gemeinsam mit der Westminster Abbey und der St. Margaret's Church wurde er zum UNESCO Weltkulturerbe erklärt.

Bei der Restaurierung und Neuverglasung der 4 Ziffernblätter des „Big Ben“ wurden ca. 1.300 mundgeblasene Glastafeln verwendet. Diese wurden nach der Produktion in Form geschnitten und zu den weltberühmten Ziffernblättern zusammengesetzt.



Projekt: 4 Ziffernblätter für den Big Ben
Ort: London
Künstler: John Reyntiens
Material: Mundgeblasenes Sonderopaglas, massiv

Opakes bzw. halbtransparentes Glas garantiert beste Reflexion.



DENKMAL SCHUTZ

preserve history

” *In Zeiten einer Flexibilisierung, die viele zu entwurzeln droht, schafft Denkmalpflege Heimat, sie schafft Verbundenheit und Identität.*

Bundespräsident Johannes Rau

”

York Minster, Great East Window;
Außenschutzverglasung mit restauro®UV



© Stiftung Frauenkirche Dresden
Foto: Oliver Killig



Friedrich-Engels-Haus, Wuppertal
© Frank Vincentz / GFDL / <https://bit.ly/2ZHQnek>



Brentano-Haus, Oestrich-Winkel

© Foto Preiss

MUNDGEBLASENES FENSTERGLAS

restauro®

Unsere Restaurierungsgläser (sogenanntes „Zylinderglas“ oder „mundgeblasenes Goetheglas“) sind speziell auf die Anforderungen der hochwertigen Altbaurenovierung, der Denkmalpflege und der Möbelrestaurierung ausgerichtete Flachgläser. Historische Fenster können damit denkmalpflegerisch korrekt gebaut bzw. restauriert werden. Die Verarbeitungsoptionen unserer mundgeblasenen Fenstergläser sind sehr vielfältig. Der Einsatz als gehärtete (vorgespannte) Einzelscheibe, Verwendung als Außenscheibe bei Isolierglas oder Verbundglas ist jederzeit möglich.

Unsere restauro®-Gläser gibt es in vielen Varianten. Wir beraten Sie auch gerne (wir haben einen „Öffentlich bestellten und vereidigten Sachverständigen für Restaurierung im Glashandwerk“ im Haus) und liefern die Lösungen, falls Sie authentische UV-, Infrarot- oder andere Schutzverglasungen realisieren möchten. Das mundgeblasene Spezialglas restauro®UV schützt Kulturgüter wirksam gegen UV-Strahlung bis 380nm.

Mundgeblasenes Fensterglas – Echt ist nur das Original!



Wirtshaus „Glanzers Michl“



IHR PROJEKT

unique...

„ *Ihr Projekt ist unser Projekt! Schon heute versprechen wir Ihnen, gemeinsam die beste Lösung und das geeignete Glas zu finden und zu fertigen. Fordern Sie uns, wir freuen uns auf Sie!*

Christian Baierl, Vertriebsleiter Glashütte Lamberts





Privathaus, antike Fenster



Privathaus, Innenfenster



Privathaus, Wandleuchte



Bürogebäude, Trennwand

UNIVERSELL IM EINSATZ VOM PRIVATHAUS BIS ZUM WELTKULTURERBE

BERATUNG
SERVICE

Unsere mundgeblasenen Glasscheiben veredeln das Licht in zahllosen Gebäuden dieser Erde. Überall dort, wo etwas Besonderes geschaffen werden soll, kommen unsere Produkte zum Einsatz. Vom Privathaus bis zum Firmengebäude, von der Kathedrale bis zum Regierungssitz.

Farben bestimmen unser Leben. Sie machen es bunt, regen unsere Sinne an und verbessern unsere Stimmung. Farbwahrnehmung ist Nahrung für die Seele. Die Kombination von farbigem Glas und Licht ist pure, erlebbare Emotion. Farben haben eine ganz besondere Wirkung auf unseren Körper und unsere Psyche.

Umgeben auch Sie sich mit einzigartigen „Gemälden aus farbigem Licht“. Sprechen Sie mit uns - wir beraten Sie gerne!

IHRE MÖGLICHKEITEN *unendlich...*



Gropius Bau Berlin, Galerie Isabella Bortolozzi
Künstlerin: Wu Tsang
Foto: Roman März

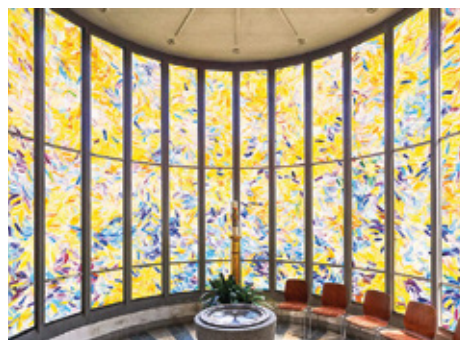


Bild oben: Taufkapelle Nürnberg
Künstlerin: Ursula Jüngst



Bild unten: Shenzhen Metro Airport Station, China
Künstler: Wendi Xie & Elizar Milev



Florida Hospital Tampa
Künstler: Guy Kemper
Foto: Larry Taylor

Beispiele für die Verwendung von mundgeblasenem LambertsGlas® finden sich weltweit in den bedeutendsten Bauwerken. Als Beispiele seien genannt:

Amit High School, Israel / Barocke Orangerie, Schloss Hof, Österreich / Biomedicum, Solna, Sweden / Botschaft von Saudi-Arabien, Berlin / Burg Falkenstein / Clinica della memoria, Collegno-Turin / Deutsche Bank, Berlin / Elbphilharmonie Hamburg / EldridgeStreet Synagoge, New York / Ellsworth Kelly, Austin / Flughafenmoschee Riyadh, Saudi-Arabien / Frauenkirche Dresden / Friedrich-Engels-Haus, Wuppertal / Geburtshaus Papst Benedikt XVI, Markt / Gedenkstätte Bad Reichenhall / Gladstone Gallery, New York / Grassi-Museum, Leipzig / Gropius Bau, Berlin / Ground Zero Memorial, New York / Hauptbahnhof Omiya, Japan / Heni Gallery, London / Hotel Adlon, Berlin / Indianapolis Airport / International Airport Keflavik, Island / Iolani Palace, Hawaii / James Madison, Montpelier / Justizpalast München / Kaoshiung Main Station, Taiwan / Kathedrale Brasilia / Kathedrale, Glasgow / Kathedrale Notre Dame, Reims / Kölner Dom / Lake Sagami Country Club, Japan / Leica Museum, Wetzlar / Lenbachhaus, München / London Airport, Stansted / Mainzer Dom / Marina Bay Sands Hotel, Singapore / Mark Twain Geburtshaus / Metropolitan Museum of Art, New York / Naumburger Dom / Nigata Airport, Japan / Norte shopping Rio de Janeiro, Brasilien / Norwegisches Nationalmuseum, Bergen / O'Hare International Airport, Chicago / Orlando International Airport / Park Mall, Singapore / Parochialkirche Berlin / Pfizer Headquarters, New York / Place de Arts, Fort Lauderdale, Florida / Residenz München / Rockefeller Center, New York / Sagrada Família, Barcelona / Schloss Ludwigsburg / Schloss Neuschwanstein / Seattle Airport / Shanghai Trinity Church / Shenzhen Metro Airport Station, China / Southwark Cathedral, London / Sparkassenakademie Stuttgart / St. Andreas, Köln / St. Pauls Kathedrale, Rom / Tefang Portman Hotel & Resort, Xiamen, China / The Bahá'í World Centre, Haifa - Israel / Thomas Jefferson's Monticello / Ulmer Münster / Völkerschlachtdenkmal, Leipzig / Walhalla Ruhmes- und Ehrenhalle bei Regensburg / Washington Airport / Westminster Abbey, London / Westminster Hall, London / White House, Washington / York Minster



Glashütte
Lamberts

**Glashütte Lamberts
Waldsassen GmbH**

Schützenstraße 1
D-95652 Waldsassen
Telefon: +49 (0) 9632 / 9251-0
Telefax: +49 (0) 9632 / 9251-100
info@lamberts.de

www.lamberts.de



Europäische Union
Europäischer Fonds für
regionale Entwicklung

gip-2.com

LAMBERTS
starts here...



www.lamberts.de

#lambertsglass

Besuchen Sie uns auch auf
Facebook, Instagram,
LinkedIn und YouTube



Premiumhändler:



GLS glas & mehr
Hasenheide 9
82256 FFB (Bayern)
ffb@glsgmbh.de
0049 8141 53467 0

GLS glas & mehr
Robert-Perthel-Str. 5
50739 Köln (NRW)
koeln@glsgmbh.de
0049 221 917440 0



... pure
handcraft



Glashütte
Lamberts

**Glashütte Lamberts
Waldsassen GmbH**

Schützenstraße 1
D-95652 Waldsassen
Telefon: +49 (0) 9632 / 9251-0
Telefax: +49 (0) 9632 / 9251-100
info@lamberts.de

www.lamberts.de



Europäische Union
Europäischer Fonds für
regionale Entwicklung

gip-2.com

Beispiele für die Verwendung von mundgeblasenem
LambertsGlas® finden sich weltweit in den bedeutendsten
Bauwerken. Als Beispiele seien genannt:

Amit High School, Israel / Barocke Orangerie, Schloss Hof,
Österreich / Biomedicum, Solna, Sweden / Botschaft von
Saudi-Arabien, Berlin / Burg Falkenstein / Clinica della memoria,
Collegno-Turin / Deutsche Bank, Berlin / Elbphilharmonie
Hamburg / EldridgeStreet Synagoge, New York / Ellsworth Kelly,
Austin / Flughafenmoschee Riyadh, Saudi-Arabien / Frauenkirche
Dresden / Friedrich-Engels-Haus, Wuppertal / Geburtshaus Papst
Benedikt XVI, Markt / Gedenkstätte Bad Reichenhall / Gladstone
Gallery, New York / Grassi-Museum, Leipzig / Gropius Bau, Berlin /
Ground Zero Memorial, New York / Hauptbahnhof Omiya, Japan /
Heni Gallery, London / Hotel Adlon, Berlin / Indianapolis Airport /
International Airport Keflavik, Island / Iolani Palace, Hawaii /
James Madison, Montpelier / Justizpalast München / Kaoshiung
Main Station, Taiwan / Kathedrale Brasilia / Kathedrale, Glasgow /
Kathedrale Notre Dame, Reims / Kölner Dom / Lake Sagami
Country Club, Japan / Leica Museum, Wetzlar / Lenbachhaus,
München / London Airport, Stansted / Mainzer Dom / Marina Bay
Sands Hotel, Singapore / Mark Twain Geburtshaus / Metropolitan
Museum of Art, New York / Naumburger Dom / Nigata Airport,
Japan / Norte shopping Rio de Janeiro, Brasilien / Norwegisches
Nationalmuseum, Bergen / O'Hare International Airport,
Chicago / Orlando International Airport / Park Mall, Singapore /
Parochialkirche Berlin / Pfizer Headquarters, New York / Place de
Arts, Fort Lauderdale, Florida / Residenz München /
Rockefeller Center, New York / Sagrada Família, Barcelona /
Schloss Ludwigsburg / Schloss Neuschwanstein / Seattle Airport /
Shanghai Trinity Church / Shenzhen Metro Airport Station, China /
Southwark Cathedral, London / Sparkassenakademie Stuttgart /
St. Andreas, Köln / St. Pauls Kathedrale, Rom / Tefang Portman
Hotel & Resort, Xiamen, China / The Bahá'í World Centre, Haifa -
Israel / Thomas Jefferson's Monticello / Ulmer Münster /
Völkerschlachtdenkmal, Leipzig / Walhalla Ruhmes- und
Ehrenhalle bei Regensburg / Washington Airport / Westminster
Abbey, London / Westminster Hall, London / White House,
Washington / York Minster

LAMBERTS
starts here...



www.lamberts.de

#lambertsglass

Besuchen Sie uns auch auf
Facebook, Instagram,
LinkedIn und YouTube